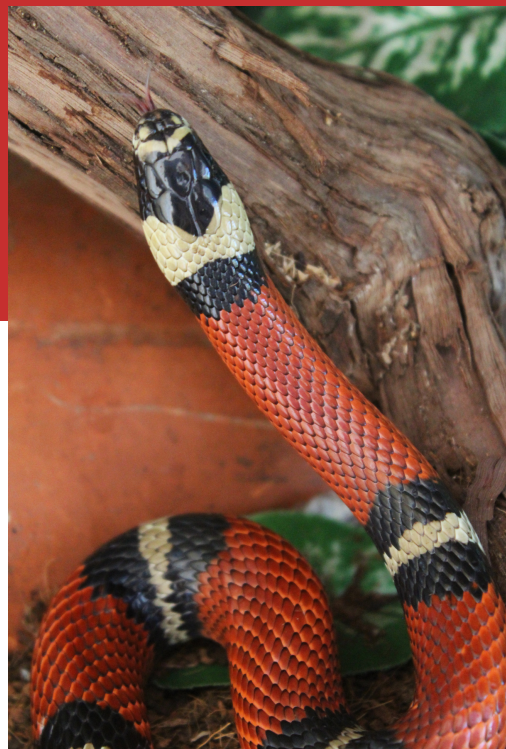


Korálovka královská

(*Lampropeltis pyromelana*)

Užovkovití

Ve volné přírodě korálovka královská obývá horské oblasti do 2800 m n. m. od jihozápadu USA až po severní Mexiko. Své útočiště nevyhledává jen ve skalnatých úbočinách, v hromadách kamení, v křovinách, v jehličnatých a piniových lesích, ale taktéž poblíž vody. Živí se různými drobnými hlodavci, ještěrkami, jejich vejci, ale i ptáky.



Co je potřeba pro chov korálovky?

- celoskleněné terárium o minimálních rozměrech 50 x 50 x 50 cm, pro dospělého hada jsou vhodnější rozměry 80 x 50 x 50 cm
- ventilační mřížky
- substrát, třeba směsice chemicky neošetřené rašeliny a písku namíchaných v poměru 1 : 2, kamínky nebo dřevěné (bukové) štěpky
- úkryt, např. z rozpůleného kokosového ořechu či keramický
- výhřevná žárovka (optimální teplota přes den je mezi 22 a 25 °C, v noci po vypnutí žárovky může klesnout až na 18 °C, po vypnutí žárovky je třeba substrát také porosit)
- do terária můžeme umístit i různé větve, po kterých se had bude moci plazit a jiné dekorace, např. umělé rostliny

Čím a jak krmit korálovku královskou?

- malé korálovky se krmí několikadenními myšími holátky v pravidelných týdenních intervalech, podávají se 1–2 kusy
- dospělé korálovky stačí krmit jednou za 14 dní 1–2 myšmi
- mláďatům hadů se potrava obaluje minerální směsí, dospělému hadovi se už nemusí, pokud chovatel zajistí příjem kvalitních krmných hlodavců, nemusí aplikovat vitamíno-minerální preparáty po celý život hada
- v teráriu nesmí chybět dostatečně velká miska na vodu

Zajímavost

- korálovky jsou známé i tím, že nepohrdnou jedincem vlastního druhu